

# X8

## Sostituzione del filtro

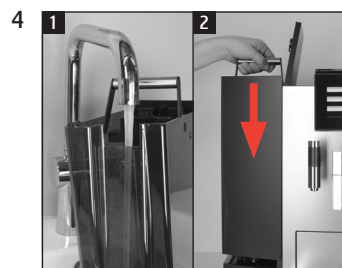
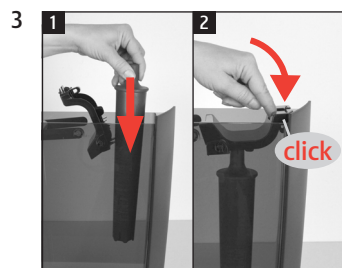
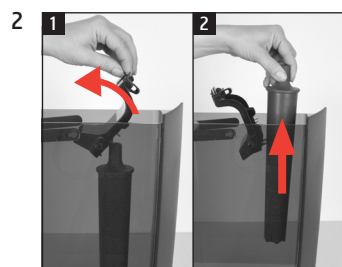
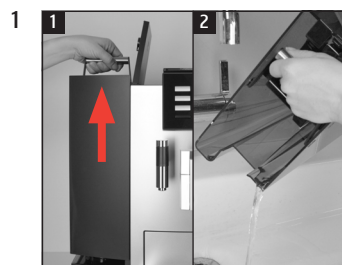
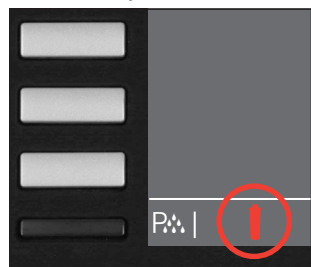
Materiale necessario:  
 Cartuccia filtro CLARIS Pro Smart  
 1 pezzo (Art. 72819)



**⚠**  
 Le presenti istruzioni in breve non sostituiscono le «Istruzioni per l'uso X8». Come prima cosa si raccomanda di leggere e attenersi alle norme di sicurezza e avvertenze al fine di evitare situazioni di pericolo.

»Visualizzazione a display«

Condizione preliminare:



»Memorizzato«  
 »Risciacquo del filtro in corso«  
 »Svuotare la vaschetta di raccolta acqua«

