

X6

Détartrage de la machine

Durée prévue 45 min

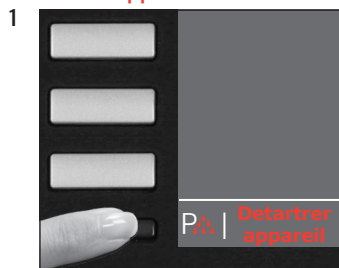
Matériel nécessaire :
Tablettes de détartrage
Boîte à 36 unités (Art. 70751)



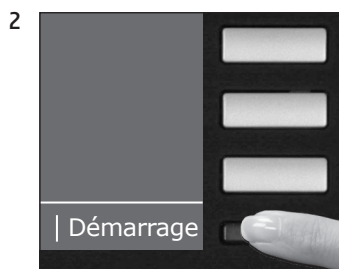
⚠
Ce mode d'emploi abrégé ne remplace pas le « Mode d'emploi X6 ». Tout d'abord, veuillez lire et respecter impérativement les consignes de sécurité et mise en garde afin d'éviter tous dangers.

»Affichage«

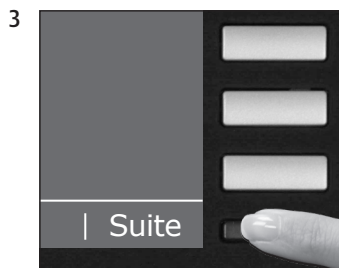
Condition:
»Détartrer appareil«



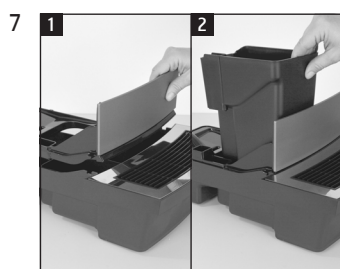
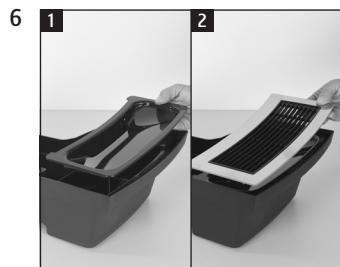
»Détartrage«



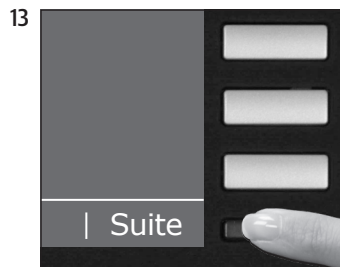
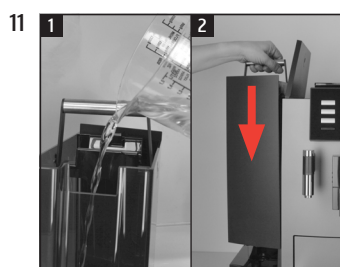
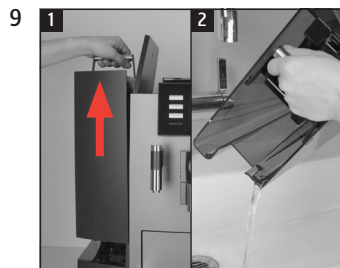
»Démarrage«



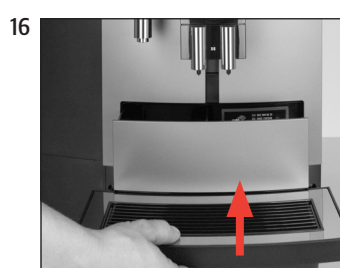
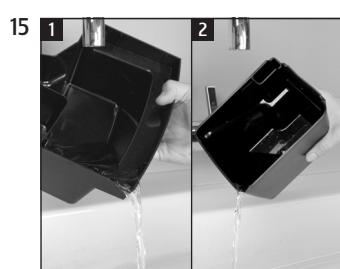
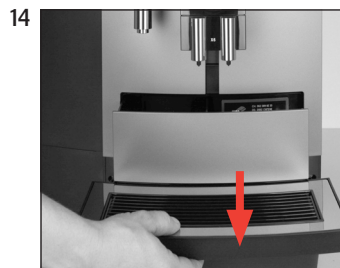
»Videz le bac d'égouttage«



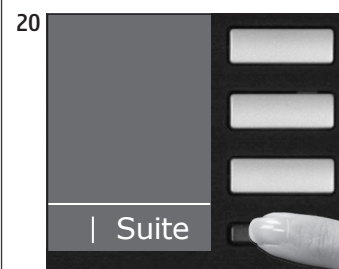
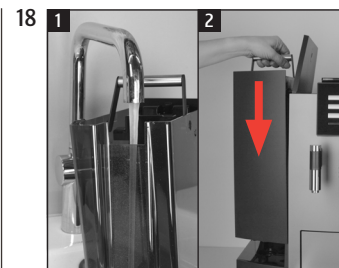
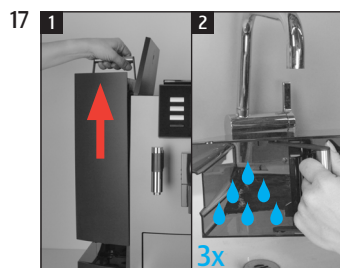
»Ajouter produit«



»Détartrage machine«
»Videz le bac d'égouttage«



»Remplissez le réservoir d'eau«



»Détartrage machine«
»Videz le bac d'égouttage«

