

WE8

Pulizia dell'apparecchio

Durata approssimativa 20 min.

Materiale necessario:

Pastiglie per la pulizia in 2 fasi
Confezione da 6 (Art. 62715)

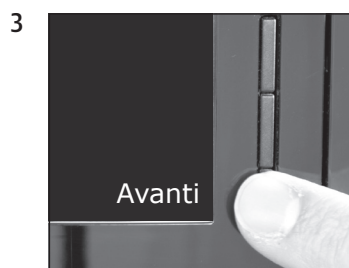


Le presenti istruzioni in breve non sostituiscono le «Istruzioni per l'uso WE8». Come prima cosa si raccomanda di leggere e attenersi alle norme di sicurezza e avvertenze al fine di evitare situazioni di pericolo.

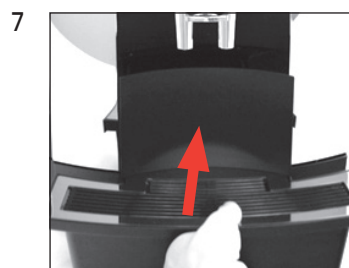
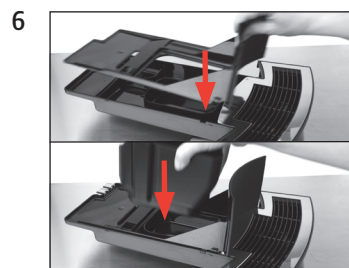
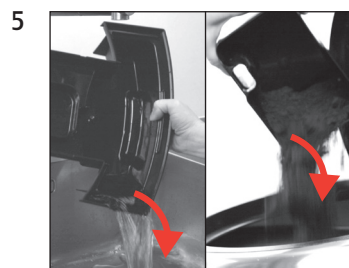
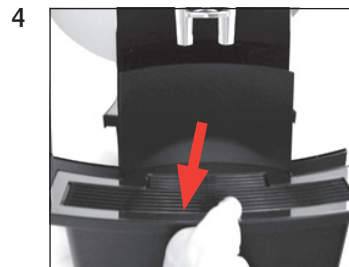
Condizione preliminare:



»Pulizia«



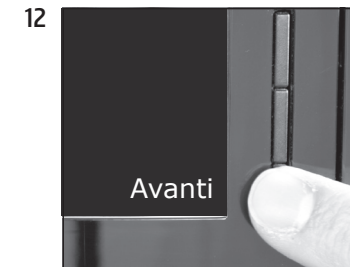
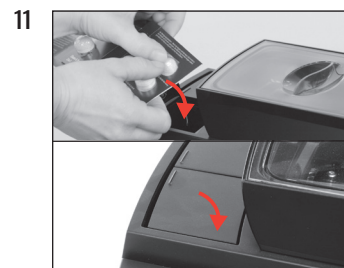
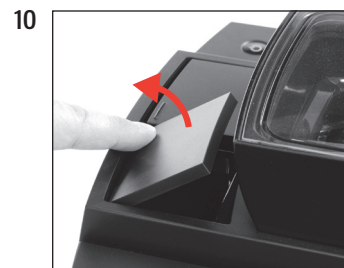
»Svuotare fondi di caffè«



»Pulizia«



»Pulizia dell'apparecchio in corso«
»Inserire pastiglia«



»Pulizia dell'apparecchio in corso«
»Svuotare fondi di caffè«

