

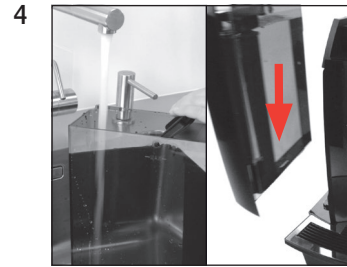
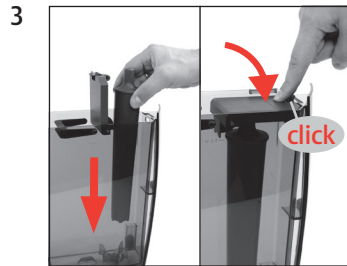
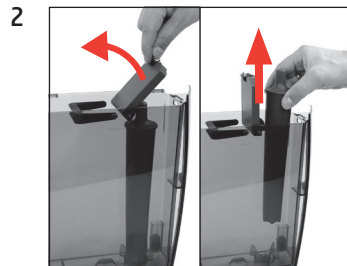
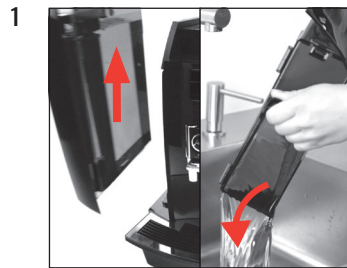
Cambiar el filtro

Material necesario:

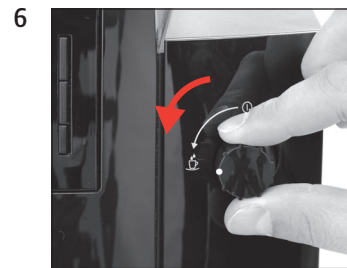
Cartucho de filtro CLARIS Pro Smart
 (Art. 72819)


Esta guía rápida no sustituye al «Modo de empleo WE6». Lea y respete en todo caso primero las indicaciones de seguridad y advertencias preventivas con el fin de evitar peligros.

Condición previa:



«Almacenado»
«Abrir mando»



«El filtro se enjuaga»
«Cerrar mando»

